



Abricht- & Dickenhobel GADH 254/230V

EAN: 4015671550583

Gilt für folgende Seriennummern (die 5 ersten Ziffern):
 73271 73843 75726 75985 76120 77458 79088 79443

Beschreibung:

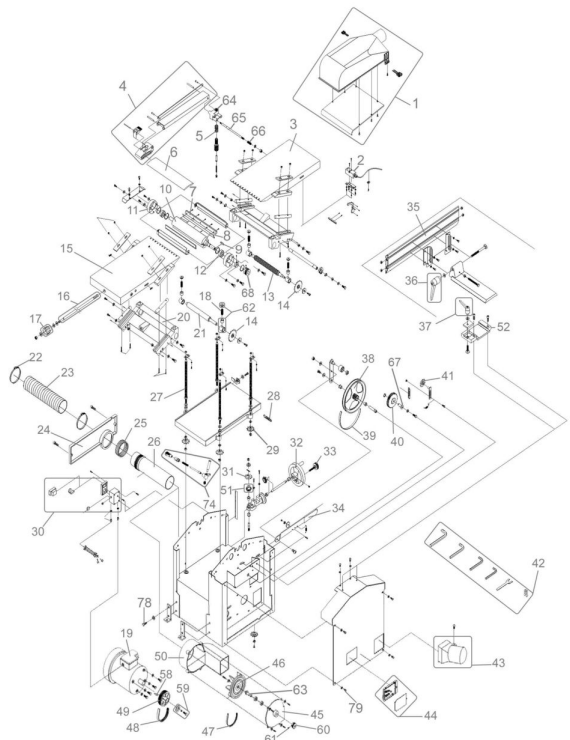
•Abrichttische aus Alu-Druckguss•Dickentischverstellung durch Handrad 6-160 mm•integrierte Absauganlage mit außenliegendem Spänefangsack•Spanabsaugstutzen•Sicherheitsschalter mit Nullspannungsauslöser•Überlastschalter•geschlossenes Untergestell•Messerwelle mit 2 HSS-Hobelmesser•Parallelschlag•integrierte Räder für leichtes Bewegen

Ersatzteilliste zu: 55058 / FSL55058-03

VMg = verbaute Menge
 RG = Rabattgruppe

Zeichnung zu: 55058 / FSL55058-03

| Bild | Ersatzteilnr. | Bezeichnung | VMg | RG | Preis € excl. MwSt | UVP € incl. MwSt |
|------|---------------|--------------------------------------|-----|----|--------------------------|------------------------|
| 1 | 55058-01001 | Spanabsaughaube | 1 | 3 | 25,13 | 29,90 |
| 2 | 94059-01021 | Schutzschalter | 1 | 3 | 12,60 | 14,99 |
| 3 | 55058-01003 | Tisch | 1 | 5 | 50,84 | 60,50 |
| 4 | 55058-01004 | Arm Messerschutz | 1 | 3 | 16,72 | 19,90 |
| 5 | 55058-01005 | Feder Arm | 1 | 1 | 0,28 | 0,33 |
| 6 | 55058-01006 | Messerschutz | 1 | 1 | 8,23 | 9,79 |
| 7 | 55058-01007 | Messerplatte | 1 | 3 | 7,55 | 8,98 |
| 8 | 55057 | Ersatzmesser zu 55058 / 55059 2-tlg. | 1 | 1 | 41,97 | 49,94 |
| 9 | 55058-01009 | Sicherungspin | 1 | 1 | 0,10 | 0,12 |
| 10 | 55058-01010 | Messerwalze | 1 | 5 | 36,88 | 43,89 |
| 11 | 55058-01011 | Lagerhalterung | 1 | 3 | 7,30 | 8,69 |
| 12 | 99999-6203G | Kugellager 6203 geschlossen | 1 | 1 | 9,15 | 10,89 |
| 13 | 55058-01013 | Vorschubrolle | 1 | 2 | 15,88 | 18,90 |
| 14 | 55058-01014 | Kettenrad 1 | 2 | 1 | 4,53 | 5,39 |
| 15 | 55058-01015 | Arbeitstisch | 1 | 5 | 50,84 | 60,50 |
| 16 | 55058-01016 | Spindelwelle | 1 | 1 | 5,87 | 6,99 |
| 17 | 55058-01017 | Spindelknopf | 1 | 1 | 1,60 | 1,90 |
| 18 | 55058-01018 | Feder | 1 | 1 | 0,69 | 0,82 |
| 19 | 55058-01019 | Klemmkasten | 1 | 1 | auf Anfrage | auf Anfrage |
| 20 | 55058-01020 | Halterung vvl. | 1 | 5 | 30,41 | 36,19 |
| 21 | 55058-03021 | Vorschubrolle gummiert | 1 | 3 | 20,92 | 24,89 |
| 22 | 55058-01022 | Ringschelle | 1 | 1 | 1,01 | 1,20 |
| 23 | 55058-01023 | Absaugschlauch | 1 | 3 | 14,28 | 16,99 |
| 24 | 55058-01024 | Rohranschluss | 1 | 1 | 3,78 | 4,50 |
| 25 | 55058-01025 | Rohrverbindung | 1 | 1 | 1,60 | 1,90 |
| 26 | 55058-01026 | Saugleitung | 1 | 1 | 4,96 | 5,90 |
| 27 | 55058-01027 | Gewindestange | 4 | 1 | 5,80 | 6,90 |
| 28 | 55058-01028 | Kette | 1 | 1 | 7,30 | 8,69 |
| 29 | 55058-01029 | Kettenrad 2 | 1 | 1 | 1,92 | 2,28 |
| 30 | 55058-01030 | Schalter komplett 230 V | 1 | 5 | 36,88 | 43,89 |
| 31 | 55058-01031 | Kettenrad 3 | 1 | 1 | 1,67 | 1,99 |
| 32 | 55058-01032 | Kurbelrad | 1 | 1 | 5,08 | 6,05 |
| 33 | 55058-01033 | Feststellknauf | 1 | 1 | auf Anfrage | auf Anfrage |
| 34 | 55058-01034 | Hebel | 1 | 1 | auf Anfrage | auf Anfrage |
| 35 | 55058-01035 | Schiene Führungsanschlag | 1 | 3 | 15,04 | 17,90 |
| 36 | 55058-01036 | Feststellhebel | 1 | 3 | 4,53 | 5,39 |
| 37 | 55058-01036 | Feststellhebel | 1 | 3 | 4,53 | 5,39 |
| 38 | 55058-01038 | Riemenrad Gross | 1 | 3 | 18,39 | 21,88 |
| 39 | 55058-01039 | Riemen A | 1 | 1 | 12,52 | 14,90 |
| 40 | 55058-02040 | Zahnrad | 1 | 1 | 8,23 | 9,79 |
| 41 | 55058-01041 | Kettenrad 4 | 1 | 1 | 2,68 | 3,19 |
| 42 | 55058-01042 | Zubehörsatz | 1 | 1 | 8,23 | 9,79 |
| 43 | 55058-01043 | Staubkanal | 1 | 1 | 5,03 | 5,99 |
| 44 | 55058-01044 | Zubehörkasten | 1 | 1 | 4,53 | 5,39 |
| 45 | 55058-01045 | Abdeckung | 1 | 1 | 6,71 | 7,98 |
| 46 | 55058-01046 | Lüfterrad | 1 | 1 | 6,38 | 7,59 |
| 47 | 55058-01047 | Riemen B | 1 | 1 | 10,84 | 12,90 |
| 48 | 55058-01048 | Riemen C | 1 | 2 | 14,70 | 17,49 |
| 49 | 55058-01049 | Motorriemenscheibe | 1 | 1 | 6,64 | 7,90 |
| 50 | 55058-01050 | Belüftungsrohr | 1 | 3 | 12,52 | 14,90 |
| 51 | 55058-01053 | Zahnrad | 2 | 2 | 7,30 | 8,69 |
| 52 | 55058-01057 | Spannblock Führungsanschlag | 1 | 2 | 12,52 | 14,90 |
| 58 | 1729-01009 | Keil 6x45 | 1 | 1 | 1,13 | 1,34 |
| 59 | 55058-01059 | Befestigung Riemenscheibe Motor | 1 | 1 | 1,11 | 1,32 |
| 60 | 55058-01060 | Riemenscheibe Belüftung | 1 | 1 | 7,48 | 8,90 |
| 61 | 55058-01061 | Madenschraube M6x6 | 1 | 1 | 0,83 | 0,99 |
| 62 | 55058-01062 | Halterung Feder | 4 | 1 | 6,01 | 7,15 |
| 63 | 55058-01063 | Welle Lüfterrad | 1 | 1 | 6,30 | 7,50 |
| 64 | 55058-01064 | Halterung Messerschutz | 1 | 1 | 7,30 | 8,69 |
| 65 | 55058-01065 | Achse Halterung Messerschutz | 1 | 1 | 3,61 | 4,30 |
| 66 | 55058-01066 | Feder Halterung Messerschutz | 1 | 1 | 0,69 | 0,82 |
| 67 | 55058-01067 | Führungshülse Zahnrad | 1 | 1 | 3,61 | 4,30 |
| 68 | 55058-01068 | Riemenscheibe Messerwelle | 1 | 2 | 6,64 | 7,90 |
| 74 | 55058-03074 | Hebel Untergestell | 1 | 5 | 11,29 | 13,44 |
| 78 | 55058-03078 | Schraube M8x16mm | 4 | 1 | 0,83 | 0,99 |



| Bild | Ersatzteilnr. | Bezeichnung | VMg | RG | Preis € excl. MwSt | UVP € incl. MwSt |
|-----------|---------------|--|-----|----|--------------------------|------------------------|
| 79 | 55058-03079 | Schraube M6x10mm | 4 | 1 | 0,83 | 0,99 |
| ohne Abb. | 55058-01052 | Halterung | 1 | 3 | 12,85 | 15,29 |
| ohne Abb. | 55058-01054 | Späneauffangsack | 1 | 3 | 17,56 | 20,90 |
| ohne Abb. | 55058-01055 | Arretierung Tisch | 1 | 2 | 9,15 | 10,89 |
| ohne Abb. | 55058-01056 | Halterung vvr. | 1 | 5 | 30,41 | 36,19 |
| ohne Abb. | 55058-01058 | Schraube Messerwalze | 10 | 1 | 0,92 | 1,09 |
| ohne Abb. | 55058-01069 | Skala Höhenverstellung Dickenhobeln | 1 | 1 | 1,76 | 2,09 |
| ohne Abb. | 55058-01077 | Platte Tisch unten | 1 | 3 | 15,88 | 18,90 |
| ohne Abb. | 55058-01078 | Kondensator 40µF | 1 | 3 | 10,84 | 12,90 |
| ohne Abb. | 55058-03051 | Motor 230 V | 1 | 5 | 167,23 | 199,00 |