



## MOTORSCHUBKARRE GMS 6,5 PS B&S

EAN: 4015671554604

**Gilt für folgende Seriennummern (die 5 ersten Ziffern):**  
 47800 47896 49125 51018 51542 55966

**Beschreibung:**

Schwere Motorschubkarre mit Gleiskettenantrieb für den härtesten Einsatz in selbst unwegsamem Gelände. Mit vollautomatischer kippbarer Stahlmulde bis 300 kg. Einsatzgebiete: Transport von schwerem Schütt- und Stückgut aller Art im Landschaftsbau, Haus- Hof und Garten sowie im Handwerklichen Bereich oder im Gewerbe. Ausstattung: Ventilgesteuerter OHV-Briggs & Stratton Motor nach Euro 2 Norm. Breites Gleiskettenfahrwerk mit Grobstollenkette für optimale Gewichtsverteilung, Variabel schaltbares Kettengetriebe. 2-Wege Trapezgewinde-Kippstempel. Hydraulische Lenkung und Bremsanlage mit Stahlflex Zuleitungen. Sicherheitsbedienung mit Vor- und Rückwärtsgang. Abschließbares Zündschloss.

**Ersatzteilliste zu: 55460 / FSL55460-01**

VMg = verbaute Menge  
 RG = Rabattgruppe

**Zeichnung zu: 55460 / FSL55460-01**

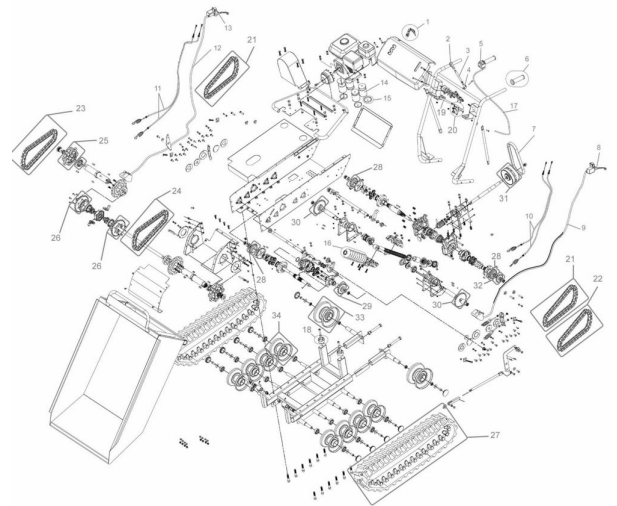


Bild	Ersatzteilnr.	Bezeichnung	VMg	RG	Preis € excl. MwSt	UVP € incl. MwSt
1	55460-01001	Zündschloss inkl. Schlüssel	1	1	13,77	16,39
2	55460-01002	Gummischutz	2	1	2,68	3,19
3	55460-01003	Hebel rechts	1	2	6,38	7,59
4	55460-01004	Hebelhalterung rechts	1	3	6,93	8,25
5	55460-01005	Gashebelinheit	1	3	15,62	18,59
6	55460-01006	Griff	2	2	4,53	5,39
7	55460-01007	Riemen	1	3	21,17	25,19
8	55460-01008	Bremshebel links	1	1	Artikel nicht mehr lieferbar.	
9	55460-01009	Bremsleitung links	1	5	46,13	54,89
WICHTIGER HINWEIS zu: 55460-01009 inklusive komplettem Bremshebel!						
10	55460-01010	Leitungen links	2	3	9,15	10,89
11	55460-01011	Leitungen rechts	2	3	9,15	10,89
12	55460-01012	Bremsleitung rechts	1	5	Artikel nicht mehr lieferbar.	
WICHTIGER HINWEIS zu: 55460-01012 inklusive komplettem Bremshebel!						
13	55460-01013	Bremshebel rechts	1	1	Artikel nicht mehr lieferbar.	
14	55460-01014	Schwingungsdämpfer	4	1	7,30	8,69
15	55460-01015	Abdeckung Dämpfer	8	1	1,11	1,32
16	55460-01016	Gummibalg	1	2	5,45	6,49
17	55460-01017	Gaszug	1	1	7,30	8,69
18	55460-01018	Wannendämpfer	2	1	5,08	6,05
19	55460-01019	Hebel links	1	3	6,93	8,25
20	55460-01020	Hebelhalterung links	1	3	8,23	9,79
21	55460-01021	Kette 1	2	2	13,77	16,39
22	55460-01022	Kette 2	1	2	16,55	19,69
23	55460-01023	Kette 3	1	2	14,34	17,06
24	55460-01024	Kette 4	1	2	15,26	18,16
25	55460-01025	Antriebsrad	2	3	21,17	25,19
26	55460-01026	Kettenrad Getriebe	2	3	Artikel nicht mehr lieferbar.	
27	55460-01027	Gummikette	2	5	137,73	163,90
28	55460-01028	Kettenrad Rücklauf	3	4	9,15	10,89
29	55460-01029	Kettenrad Vorderachse	1	2	14,34	17,06
30	55460-01030	Kettenrad Gross	2	2	13,77	16,39
31	55460-01031	Riemenrad	1	5	35,03	41,69
32	55460-01032	Kettenrad Hauptwelle	1	1	13,77	16,39
33	55460-01033	Rad Gross	2	2	Artikel nicht mehr lieferbar.	
34	55460-01034	Rad Klein	8	2	Artikel nicht mehr lieferbar.	
ohne Abb.	55460-01035	Mitnehmer Antrieb	4	1	Artikel nicht mehr lieferbar.	
ohne Abb.	55460-01036	Wanne	1	5	323,53	385,00
ohne Abb.	55460-01037	Getriebe Antrieb	1	5	Artikel nicht mehr lieferbar.	
ohne Abb.	55460-01038	Planetenrad Antrieb	8	1	Artikel nicht mehr lieferbar.	
ohne Abb.	55460-01039	Innensechskantschraube Antriebsrad	8	3	8,23	9,79
ohne Abb.	55460-01040	Ausgleichsgetriebe	1	5	137,73	163,90
ohne Abb.	55460-01041	Planetenradset Ausgleichsgetriebe	1	5	Artikel nicht mehr lieferbar.	
ohne Abb.	55460-01042	Radkappe Klein	8	1	1,39	1,65
ohne Abb.	55460-01043	Differentialgetriebe	1	5	Artikel nicht mehr lieferbar.	
ohne Abb.	55460-01044	Radkappe Gross	2	1	1,76	2,09
ohne Abb.	95307	BENZINSTABILISATOR SUPERSTART 25D	0	1	Artikel nicht mehr lieferbar.	
WICHTIGER HINWEIS zu: 95307 Ganzjährige Empfehlung bei längeren Standzeiten bzw. Einlagerung. Stabilisiert den Kraftstoff und dessen Zündfähigkeit.						