



Laubsauger GFLS 1700 4in1

EAN: 4015671943880

Gilt für folgende Seriennummern (die 5 ersten Ziffern):
 70058 73183 76072 76073 78911 78912

Beschreibung:

•4-Takt OHV Powerengine Motor•150 L Laubfangsack•Saug-, Blas-, Kehr- und Häcksselfunktion•250 mm Ø Räder hinten und 200 mm Ø Räder vorne für leichtes Fahren auf unebenen Flächen•580 mm Arbeitsbreite•verstellbare Saughöhe•ergonomischer Griff•2,5 m Saugschlauch Ø 90mm mit Griff Antrieb: Hinterradantrieb durch zuschaltbares Leichtlaufgetriebe Geschwindigkeit: ca. 2,8 km/h Einsatzgebiete: Ideal für den Einsatz rund um Haus und Hof, Parkplätzen und Stellflächen. Für Flächen von 1.500 - 2.000 m². Lieferumfang: Laubsauger, Saugschlauch, Kehrwalze

Ersatzteilliste zu: 94388 / FSL94388-01

VMg = verbaute Menge
 RG = Rabattgruppe

Zeichnung zu: 94388 / FSL94388-01

Bild	Ersatzteilnr.	Bezeichnung	VMg	RG	Preis € excl. MwSt	UVP € incl. MwSt
101	94388-01101	Seilzugstarter	1	3	19,32	22,99
102	94388-01102	Aufnahme Seilzugstarter	1	1	7,55	8,98
103	94388-01103	Mitnehmer	1	1	2,93	3,49
104	94388-01104	Lüfterrad	1	1	4,19	4,99
105	94388-01105	Polrad	1	1	16,80	19,99
106	94388-01106	Entlüftungsdeckel	1	1	1,67	1,99
107	94388-01107	Dichtung Entlüftungsdeckel	1	1	0,83	0,99
108	94388-01108	Ventil Entlüftungsdeckel	1	1	0,83	0,99
109	94153-01070	Wellendichtring 25x38x7	1	1	3,61	4,30
110	94388-01110	Stehbolzen M6x92	1	1	1,25	1,49
111	94388-01111	Stehbolzen M6x100	1	1	1,25	1,49
112	94388-01112	Stehbolzen M6x106	1	1	1,25	1,49
113	94388-01113	Zündspule	1	3	19,32	22,99
114	94388-01114	Kabel	1	1	2,51	2,99
115	94388-01115	Seitliche Abdeckung	1	1	2,09	2,49
116	94388-01116	Dichtung Zylinderkopf	1	1	3,78	4,50
117	94388-01117	Ventilsatz	1	5	19,32	22,99
118	94388-01118	Zylinderkopf	1	3	22,68	26,99
119	94388-01119	Stehbolzen einzeln M6x94	4	1	0,83	0,99
120	95316-01141	Zündkerze F7RTC	1	1	4,62	5,50
121	94388-01121	Hitzeschutz	1	1	2,09	2,49
122	94388-01122	Auspuff	1	1	14,28	16,99
123	94388-01123	Abdeckung Auspuff	1	1	5,87	6,99
124	94388-01124	Dichtung Ventildeckel	1	1	2,51	2,99
125	94388-01125	Ventildeckel	1	1	3,35	3,99
126	94388-01126	Hitzeschutz Ventildeckel	1	1	2,51	2,99
127	94388-01127	Dichtung Ansaugstutzen	1	1	0,83	0,99
128	94388-01128	Ansaugstutzen	1	1	2,51	2,99
129	94388-01129	Hitzeschutz Vergaser	1	1	1,67	1,99
130	94388-01130	Dichtung Vergaser	1	1	0,83	0,99
131	94388-01131	Vergaser	1	1	25,13	29,90
132	94388-01132	Dichtung Luftfilter	1	1	1,67	1,99
133	94388-01133	Luftfilterbasis	1	1	6,01	7,15
134	94388-01134	Distanzstück Luftfilter	2	1	0,83	0,99
135	94388-01135	Luftfiltereinsatz	1	1	4,27	5,08
136	94388-01136	Schaumstoff Luftfilter	1	1	2,68	3,19
137	94388-01137	Luftfilterdeckel	1	1	2,09	2,49
138	94388-01138	Ölmessstab	1	1	2,93	3,49
139	94388-01139	Ölablassschraube	1	1	0,83	0,99
140	94388-01140	Dichtung Ölablassschraube	1	1	0,83	0,99
141	95357-01068	Wellendichtring 25x40x7mm	1	1	3,24	3,86
142	94388-01142	Kurbelgehäusedeckel	1	3	21,00	24,99
143	94388-01143	Drehzahlregler	1	1	3,35	3,99
144	94388-01144	Nockenwelle	1	1	10,92	12,99
145	94388-01145	Dichtung Kurbelgehäuse	1	1	5,08	6,05
146	94388-01146	Stift Ø8	2	1	0,83	0,99
147	94388-01147	Scheibe Ø25,5	1	1	0,83	0,99
148	94388-01148	Kurbelwelle	1	3	27,65	32,90
149	99999-6205G	Kugellager 6205 geschlossen	1	1	9,15	10,89
150	94388-01150	Pleuel	1	2	9,15	10,89
151	94388-01151	Kolben	1	2	12,85	15,29
152	94388-01152	Kolbenringe	1	2	8,23	9,79
153	94388-01153	Feder Drehzahl	1	1	2,51	2,99
154	94388-01154	Chokehebel	1	1	1,67	1,99
155	94388-01155	Feder Totmannschalter	1	1	1,67	1,99
156	94388-01156	Totmannschalter	1	2	5,87	6,99
157	94388-01157	Halterung Gashebel	1	2	6,71	7,98
158	94388-01158	Reglerarm	1	1	2,09	2,49
159	95327-01157	Wellendichtring 6x11x4	1	1	2,03	2,42
160	94388-01160	Feder Gashebelgestänge	1	1	1,67	1,99
161	94388-01161	Gashebelgestänge	1	1	0,83	0,99
162	94388-01162	Schraube Gashebel	1	1	0,83	0,99
163	94388-01163	Gashebel	1	1	1,25	1,49
164	94388-01164	Klammer 1 Kraftstoffleitung	1	1	0,83	0,99
165	94388-01165	Kraftstoffleitung	1	1	3,24	3,86
166	94388-01166	Klammer 2 Kraftstoffleitung	1	1	0,83	0,99
167	94388-01167	Kraftstofftankstutzen	1	1	0,83	0,99

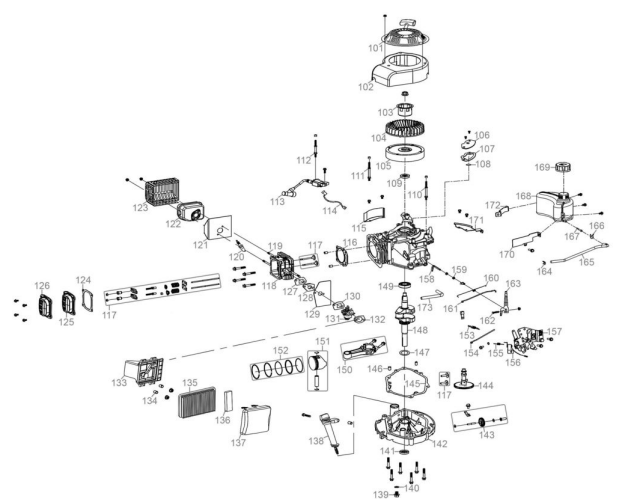


Bild	Ersatzteilnr.	Bezeichnung	VMg	RG	Preis € excl. MwSt	UVP € incl. MwSt
168	94388-01168	Kraftstofftank	1	2	10,92	12,99
169	94394-01109	Kraftstofftankdeckel	1	1	3,61	4,30
170	94388-01170	Halterung 1 Kraftstofftank	1	1	2,51	2,99
171	94388-01171	Halterung 2 Kraftstofftank	1	1	3,35	3,99
172	94388-01172	Halterung 3 Kraftstofftank	1	1	2,51	2,99
173	94388-01173	Entlüftungsleitung	1	1	1,67	1,99
ohne Abb.	94388-01175	Ringschlüssel 13er	1	1	1,67	1,99
ohne Abb.	99999-IN606	Innensechskantschlüssel 6er	1	1	0,92	1,09