



RASENMÄHER BIG WHEELER 460 TRIKE

EAN: 4015671299468

Gilt für folgende Seriennummern (die 5 ersten Ziffern):
 54868 54869 54956 54957 55063

Beschreibung:

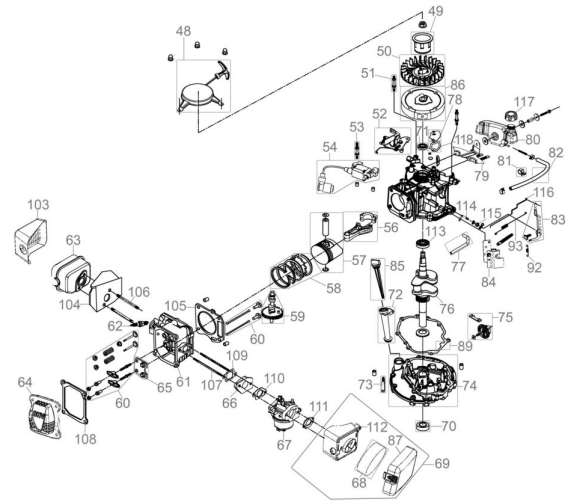
Benzin-Rasenmäher mit leistungsstarkem 4-Takt OHV Powerengine Motor, sehr gute Starteigenschaften, wirtschaftlich im Verbrauch, sehr stabiles pulverbeschichtetes Stahlblechchassis. Ausstattung: Ergonomisch geformter höhenverstellbarer Führungsholm, 6-fache zentrale Komfort-Schnitthöhenverstellung, verstellbarer Seitenauswurf, Mulchkeil, 65 Liter großer Grasfangsack mit Füllstandsanzeige für ausreichend Mähzeit, kugellagerte 250 mm Ø Räder hinten und leichtgängiges geländetaugliches 175 mm Ø Rad vorne für leichtes fahren auf unebenen Flächen, Primerpumpe. Antrieb: Hinterradantrieb durch zuschaltbares Leichtlaufgetriebe. Einsatzgebiete: Für Rasenflächen bis ca. 1400 m². Hervorragend geeignet für das Mähen an schwer zugänglichen Stellen, wie z.B. an Bäumen, Sträuchern und Hecken.

Ersatzteilliste zu: 95370 / FSL95370-01

VMg = verbaute Menge
 RG = Rabattgruppe

Zeichnung zu: 95370 / FSL95370-01

| Bild | Ersatzteilnr. | Bezeichnung | VMg | RG | Preis € excl. MwSt | UVP € incl. MwSt |
|--|---------------|--------------------------------|-----|----|-------------------------------|------------------------|
| 48 | 95360-01043 | Anwerfeinheit | 1 | 3 | 24,87 | 29,60 |
| 49 | 94153-01049 | Mitnehmer | 1 | 1 | 8,23 | 9,79 |
| 50 | 94153-01050 | Lüfterrad | 1 | 2 | 9,15 | 10,89 |
| 51 | 94153-01051 | Stehbolzen kurz | 2 | 1 | 2,68 | 3,19 |
| 52 | 94153-01052 | Bremse | 1 | 3 | Artikel nicht mehr lieferbar. | |
| 53 | 94153-01053 | Stehbolzen Lang | 1 | 1 | 2,96 | 3,52 |
| 54 | 94153-01054 | Zündspule komplett | 1 | 3 | 23,01 | 27,38 |
| 56 | 94153-01056 | Pleuel | 1 | 1 | 15,62 | 18,59 |
| 57 | 94153-01057 | Kolben | 1 | 1 | 17,47 | 20,79 |
| 58 | 95360-01045 | Kolbenringe + Kolben | 1 | 2 | 29,49 | 35,09 |
| 59 | 94153-01059 | Nockenwelle | 1 | 1 | 11,92 | 14,18 |
| 60 | 94153-01060 | Ventilsatz | 1 | 5 | 23,01 | 27,38 |
| 61 | 94153-01061 | Zylinderkopf | 1 | 5 | 27,65 | 32,90 |
| 62 | 40628-04016 | Zündkerze | 1 | 1 | 4,66 | 5,55 |
| 63 | 94153-01120 | Auspuff | 1 | 2 | 12,85 | 15,29 |
| 64 | 94153-01064 | Ventildeckel | 1 | 3 | 7,30 | 8,69 |
| 65 | 94153-01065 | Ventilführungsplatte | 1 | 1 | 2,31 | 2,75 |
| 66 | 94153-01066 | Ansaugstutzen | 1 | 1 | 2,68 | 3,19 |
| 67 | 95360-01073 | Vergaser | 1 | 5 | 32,26 | 38,39 |
| 68 | 94153-01068 | Luftfiltereinsatz | 1 | 1 | 4,53 | 5,39 |
| 69 | 94153-01069 | Luftfilter komplett | 1 | 3 | 18,39 | 21,88 |
| 70 | 94153-01070 | Wellendichtring 25x38x7 | 1 | 1 | 3,61 | 4,30 |
| 71 | 94153-01071 | Wellendichtring 22x35x7 | 1 | 1 | 3,35 | 3,99 |
| 72 | 94153-01072 | Öleinfüllstutzen | 1 | 1 | 6,01 | 7,15 |
| 73 | 94153-01073 | Ölleitung | 1 | 1 | Artikel nicht mehr lieferbar. | |
| 74 | 94153-01074 | Kurbelgehäusedeckel | 1 | 5 | Artikel nicht mehr lieferbar. | |
| 75 | 94153-01075 | Drehzahlregler | 1 | 1 | 6,01 | 7,15 |
| 76 | 95360-01065 | Kurbelwelle | 1 | 5 | 41,50 | 49,39 |
| 77 | 94153-01077 | Entlüftungsleitung | 1 | 1 | 2,03 | 2,42 |
| 78 | 94153-01078 | Entlüftungsdeckel | 1 | 2 | 3,61 | 4,30 |
| 79 | 94153-01079 | Halterung Tank | 1 | 1 | 6,38 | 7,59 |
| 80 | 94153-01122 | Tank | 1 | 2 | Artikel nicht mehr lieferbar. | |
| 81 | 94153-01081 | Halter | 1 | 1 | 1,11 | 1,32 |
| 82 | 94153-01082 | Kraftstoffleitung | 1 | 3 | 5,08 | 6,05 |
| 83 | 94153-01121 | Gashebel | 1 | 3 | 7,30 | 8,69 |
| 84 | 94153-01084 | Gehäuse | 1 | 1 | 4,16 | 4,95 |
| 85 | 94153-01085 | Ölmessstab | 1 | 1 | 3,88 | 4,62 |
| 86 | 94153-01090 | Polrad | 1 | 5 | 45,29 | 53,90 |
| 87 | 95360-01093 | Luftfilterdeckel | 1 | 2 | 4,16 | 4,95 |
| 89 | 94153-01089 | Kurbelgehäusedichtung | 1 | 1 | 6,38 | 7,59 |
| 92 | 94153-01092 | Drehzahlfeder | 1 | 1 | 2,68 | 3,19 |
| 93 | 94153-01093 | Feder Gashebelgestänge | 1 | 1 | 1,76 | 2,09 |
| 103 | 94153-01119 | Auspuffblende | 1 | 2 | 11,00 | 13,09 |
| 104 | 94153-01104 | Hitzeschutz Auspuff | 1 | 1 | 4,53 | 5,39 |
| 105 | 94153-01105 | Zylinderkopfdichtung | 1 | 1 | 5,08 | 6,05 |
| 106 | 95360-01106 | Gewindestange einzeln Auspuff | 2 | 1 | 2,03 | 2,42 |
| 107 | 95360-01107 | Gewindestange einzeln Vergaser | 2 | 1 | 3,61 | 4,30 |
| 108 | 94153-01108 | Ventildeckeldichtung | 1 | 1 | 3,24 | 3,86 |
| 109 | 94153-01109 | Dichtung Ansaugstutzen | 1 | 1 | 1,76 | 2,09 |
| 110 | 94153-01110 | Dichtung Vergaser | 1 | 1 | 1,76 | 2,09 |
| 111 | 94153-01111 | Dichtung Luftfilter | 1 | 1 | 2,51 | 2,99 |
| 112 | 94153-01112 | Luftfilterbasis | 1 | 3 | 9,71 | 11,55 |
| 113 | 99999-62050 | Kugellager 6205 Offen | 1 | 1 | 9,16 | 10,90 |
| 114 | 94153-01114 | Reglerarm | 1 | 1 | 3,88 | 4,62 |
| 115 | 95327-01157 | Wellendichtring 6x11x4 | 1 | 1 | 2,03 | 2,42 |
| 116 | 94153-01116 | Gasgestänge | 1 | 1 | 2,31 | 2,75 |
| 117 | 95357-01082 | Tankdeckel | 1 | 2 | 3,61 | 4,30 |
| 118 | 94153-01118 | Dichtung Entlüftungsdeckel | 1 | 1 | 1,11 | 1,32 |
| ohne Abb. | 94147-01062 | Halbmondkeil Kurbelwelle | 1 | 1 | 1,11 | 1,32 |
| ohne Abb. | 94153-01047 | Dichtungssatz Motor | 1 | 1 | 20,24 | 24,09 |
| WICHTIGER HINWEIS zu: 94153-01047 beinhaltet folgende Pos.: 89, 105, 108, 109, 110, 111 | | | | | | |
| ohne Abb. | 94153-01094 | Primerpumpe | 1 | 1 | Artikel nicht mehr lieferbar. | |
| ohne Abb. | 94153-01096 | Motorabdeckung unten | 1 | 1 | 9,15 | 10,89 |



| Bild | Ersatzteilnr. | Bezeichnung | VMg | RG | Preis € excl. MwSt | UVP € incl. MwSt |
|-----------|---------------|---------------------------|-----|----|--------------------------|------------------------|
| ohne Abb. | 94153-01101 | Feder Entlüftungsventil | 1 | 1 | 2,03 | 2,42 |
| ohne Abb. | 94153-01102 | Scheibe Entlüftungsventil | 1 | 1 | 1,20 | 1,43 |
| ohne Abb. | 95355-01099 | Zündkerzenschlüssel | 1 | 3 | 5,08 | 6,05 |
| ohne Abb. | 95397-01124 | Ölablassschraube | 1 | 1 | 1,76 | 2,09 |